

京都市内水ハザードマップ

伏見区東部



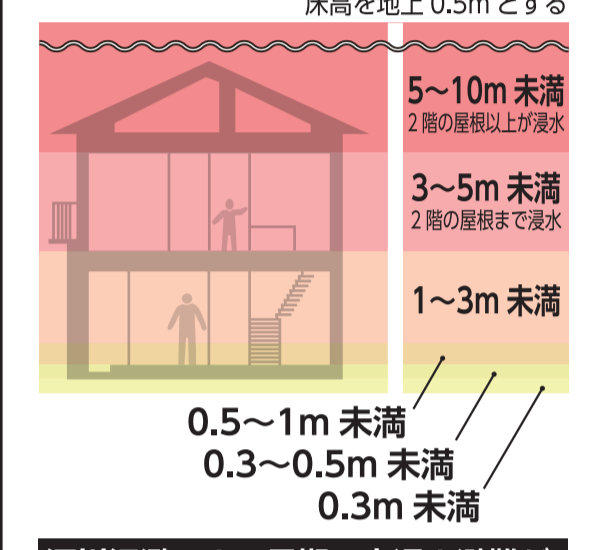
この地図は、水防法で規定された下水道等が、想定される最大規模の降雨*により氾濫した場合の浸水の深さなどを表しています。

*想定される最大規模の降雨量 (147 mm / 1 時間)

凡例

雨水出水浸水想定区域

想定される最大の浸水の深さ



河川氾濫による早期の立退き避難が必要な区域
(家屋の倒壊が想定される区域)

- 堤防や川岸が崩れて…
全ての家屋の倒壊が想定される区域
- あふれた水の流れによって…
木造家屋の倒壊が想定される区域
- 両方の作用によって…
家屋の倒壊が想定される区域

土砂災害警戒区域

- 土砂災害警戒区域
- 土砂災害特別警戒区域

アンダーパス

周囲の地面よりも低く、冠水しやすい道路

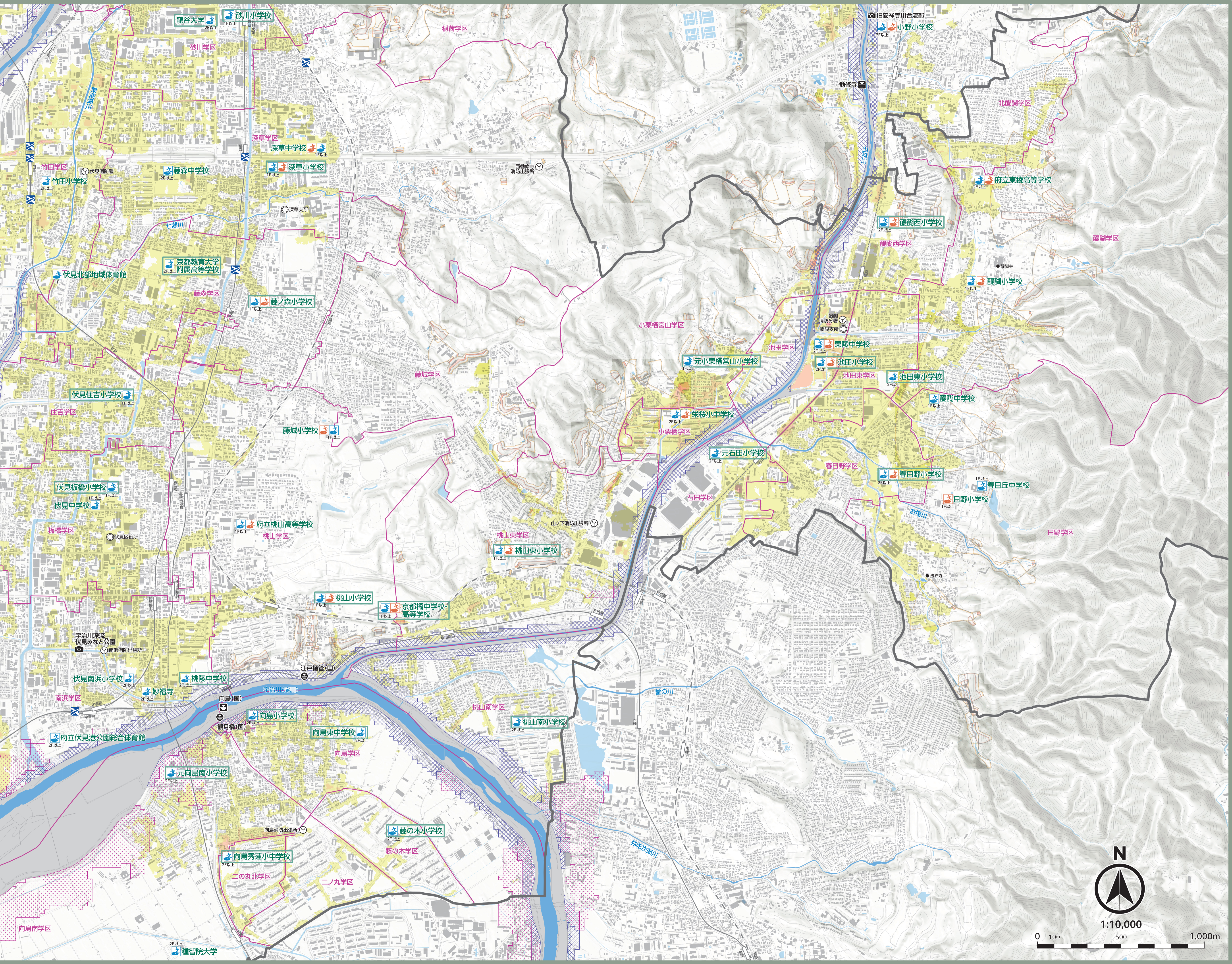
- 神社仏閣、防災関連施設等
- 行政区
- JR
- 地下鉄
- 河川・池
- 河川カメラ
- 学区
- 私鉄
- 地下街
- 水位局 (通常型水位計を含む)
- 危機管理型水位計

指定緊急避難場所

- 水害時に使用する指定緊急避難場所
- 土砂災害時に使用する指定緊急避難場所
- 水害・土砂災害時に使用する指定緊急避難場所
- 2F以上 ← 最大規模の浸水でも使用できる階層
※使用できる階層は、同時に発生するおそれがある洪水浸水もふまえて記載しています

防災拠点

- 役所
 - Ⓜ 消防
 - Ⓧ 警察
- 避難情報を発令した場合、
（囲み）のある指定緊急避難場所を優先的に開設します。



1:10,000

